

Описание

Карнизы модели «Техностиль» являются коллекцией «техно» направления. Идеальное сочетание пропорций кронштейнов и наконечников, качественный материал — основное отличие этой коллекции. Кронштейны имеют оригинальную и простую для монтажа конструкцию.

Трубы в коллекции «Техностиль» двух видов:

для D20 мм: — арт. 7778.05 — из нержавеющей стали
— арт. 2010—2013 — трубы из металла, окрашенные в цвет нержавеющей стали

для D16 мм: — арт. 7716.05 — из нержавеющей стали
— арт. 1610—1613 — трубы из металла, окрашенные в цвет нержавеющей стали

При изготовлении эркерных форм используется шарнирный элемент (арт. 8040, 8041) и металлические трубы, окрашенные в цвет нержавеющей стали (арт. 2010—2013, арт. 1610—1613)

Диаметр трубы	D20 мм, 16 мм
Предназначены	для тяжелых, средних, легких штор
Количество рядов	1, 2, 3
Материал	нержавеющая сталь
Отлет от стены	1-рядный — 16 см 2-рядный — 10,5/16 см

Соединительный элемент прямой, шарнирный

Для металлической трубы:

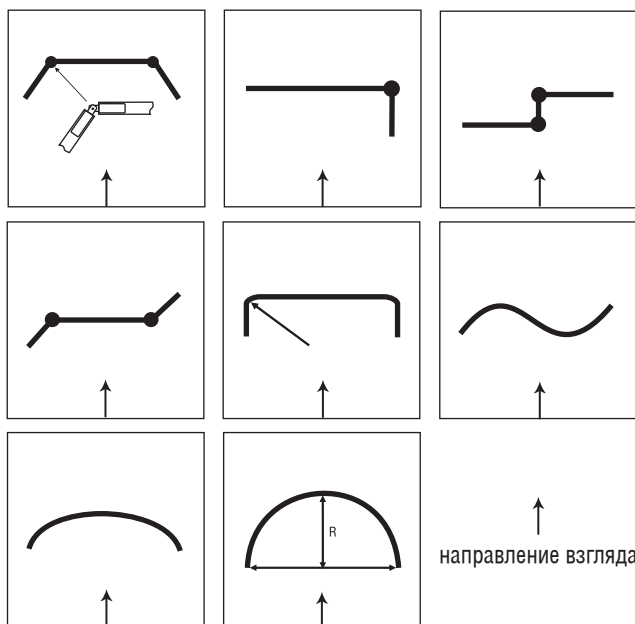
D20 мм — 180 см для средних и 200 см для легких штор
D16 мм — 160 см для средних и 180 см для легких штор

Способ заказа карниза

Карниз заказывается как набор элементов

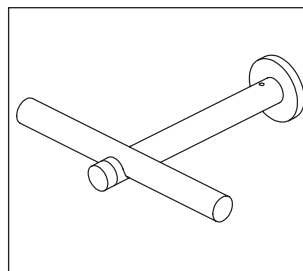
Труба с указанием размера	м×на цену
Наконечники	шт×на цену
Кронштейны	шт×на цену
Кольца	шт×на цену
Крючки	шт×на цену
Соединительный элемент	шт×на цену

Способы гнущия

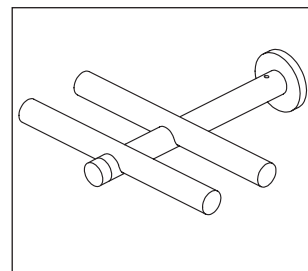


Гнутые формы возможны при использовании трубы из нерж. стали (арт. 7778.05, 7716.05)

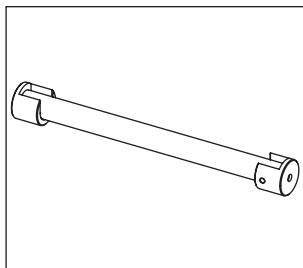
Варианты крепления линий



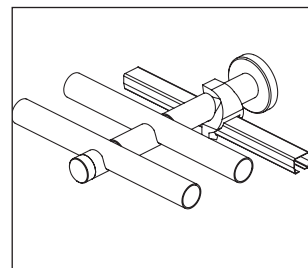
Однорядный



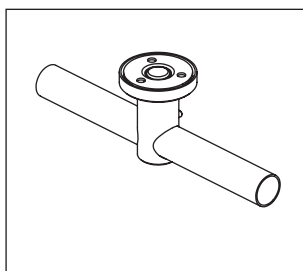
Двухрядный



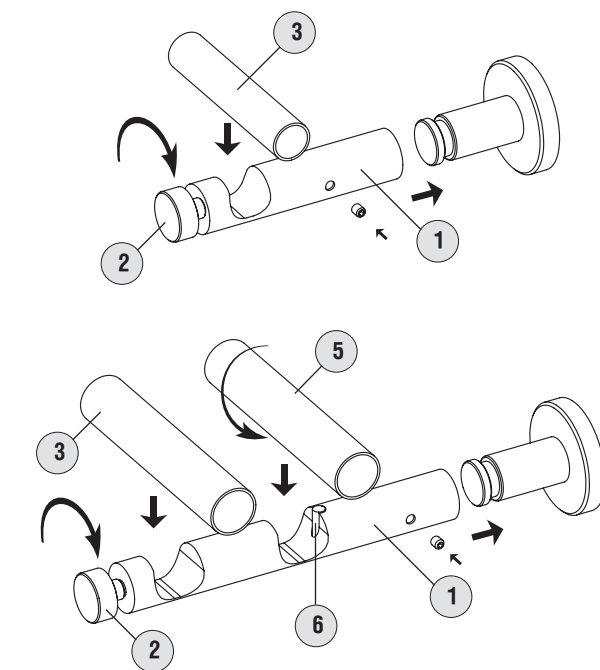
Однорядный



Трехрядный



Потолочный



Монтаж кронштейна:

Крепление кронштейна позволяет легко закрепить трубу.

1. После монтажа кронштейна (1) необходимо ослабить или выкрутить прижимную втулку (2).
2. Завести трубу (3) в паз кронштейна, закрутить прижимную втулку (2) до упора.
3. трубу второй линии (5) вставить с вращением под пластиковую втулку (6).